

Üleeuroopalise teedevõrgu üld- ja põhivõrgu teede marsruutide kaardid kohalikel teedel kohalike omavalitsusüksuste kaupa

Tallinn (joonis 1):

- **Üleeuroopalise teedevõrgu põhivõrgu maantee marsruudil Tallinn–Tartu**

Marsruut algab Ülemiste liiklussõlmes ja kulgeb mööda Tartu maanteed kuni linnapiirini Mõiguse, kus algab Tallinna–Tartu–Võru-Luhamaa tee (põhimaantee 2).

- **Üleeuroopalise teedevõrgu üldvõrgu maantee marsruudil Tallinn–Narva**

Marsruut algab Tallinna linnas Vanasadama A-terminali juures Sadama tänaval (TEN-T põhivõrgu meresadam), kulgeb mööda Mere puiesteed, Ahtri tänavat ja Reidi teed, möödub Vanasadama D-terminalist, kulgeb edasi mööda Narva maanteed, J. Smuuli teed ja Peterburi teed kuni Vao ristmikuni, kus algab Tallinna–Narva tee (põhimaantee 1).



Joonis 1. Üleeuroopalise teedevõrgu põhi- ja üldvõrgu maanteede marsruudid Tallinna linnas

Pärnu (joonis 2):

- Üleeuroopalise teedevõrgu üldvõrgu maantee marsruudil Pärnu–Rakvere–Sõmeru

Marsruut algab üleeuroopalise teedevõrgu põhivõrgu maantee Tallinna–Pärnu–Ikla tee (põhimaantee 4) ja Tammiste tee ristmikul. Sealt edasi kulgeb marsruut mööda Tammiste teed kuni linna idapiirini, kus algab Pärnu–Rakvere–Sõmeru tee (põhimaantee 5).



Joonis 2. Üleeuroopalise teedevõrgu üldvõrgu maantee marsruut Pärnu linnas

- Üleeuroopalise teedevõrgu üldvõrgu maantee marsruudil Tallinn–Narva

- Marsruut algab linna läänepiiril Tallinna–Narva teel (põhimaantee 1) ja kulgeb mööda Tallinna maanteed (kohalik tee), Rahu tänavat, Paul Keresse tänavat, Aleksander Puškini tänavat ja Tuleviku tänavat, läbib veokite piiripunkti ning kulgeb Tallinna–Narva teeni (põhimaantee 1).



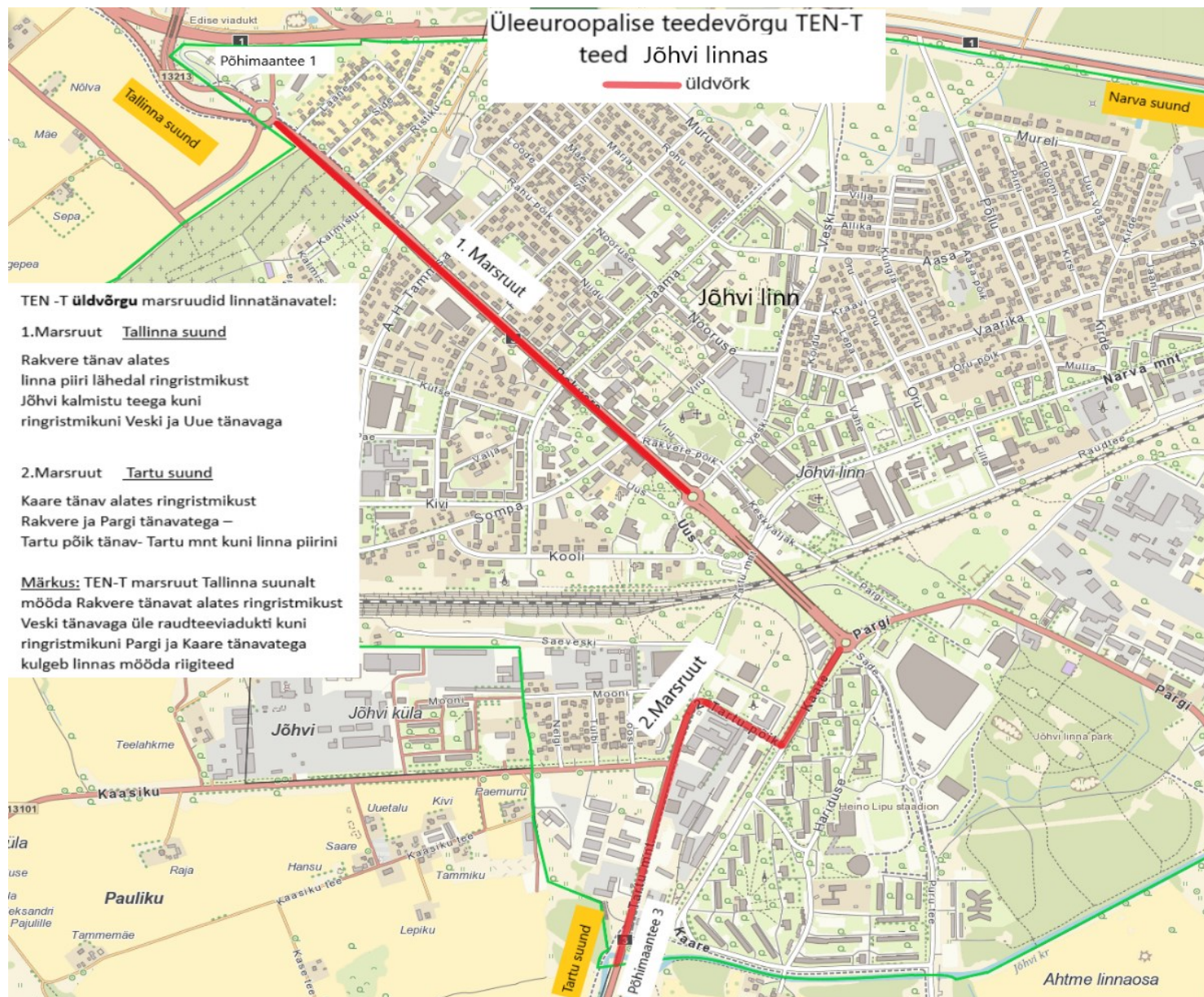
Jõhvi (joonis 4):

- **Üleeuroopalise teedevõrgu üldvõrgu maantee marsruudil Jõhvi–Tartu–Valga**

Marsruut algab Jõhvi–Tartu–Valga teel (põhimaantee 3) ringristmikul linna läänepiiril ja kulgeb mööda Rakvere tänavat kuni Veski ja Uue tänava ringristmikuni (marsruut 1 joonisel 4).

Marsruut jätkub Pargi ja Kaare tänava ringristmikust mööda Kaare tänavat, Tartu põiku ja Tartu maanteed kuni linna lõunapiirini (marsruut 2 joonisel 4).

Üldvõrgu maantee Jõhvi–Tartu–Valga lõik Veski ja Uue tänava ringristmikust kuni Pargi ja Kaare tänava ringristmikuni kuulub Jõhvi–Tartu–Valga tee (põhimaantee 3) koosseisu.

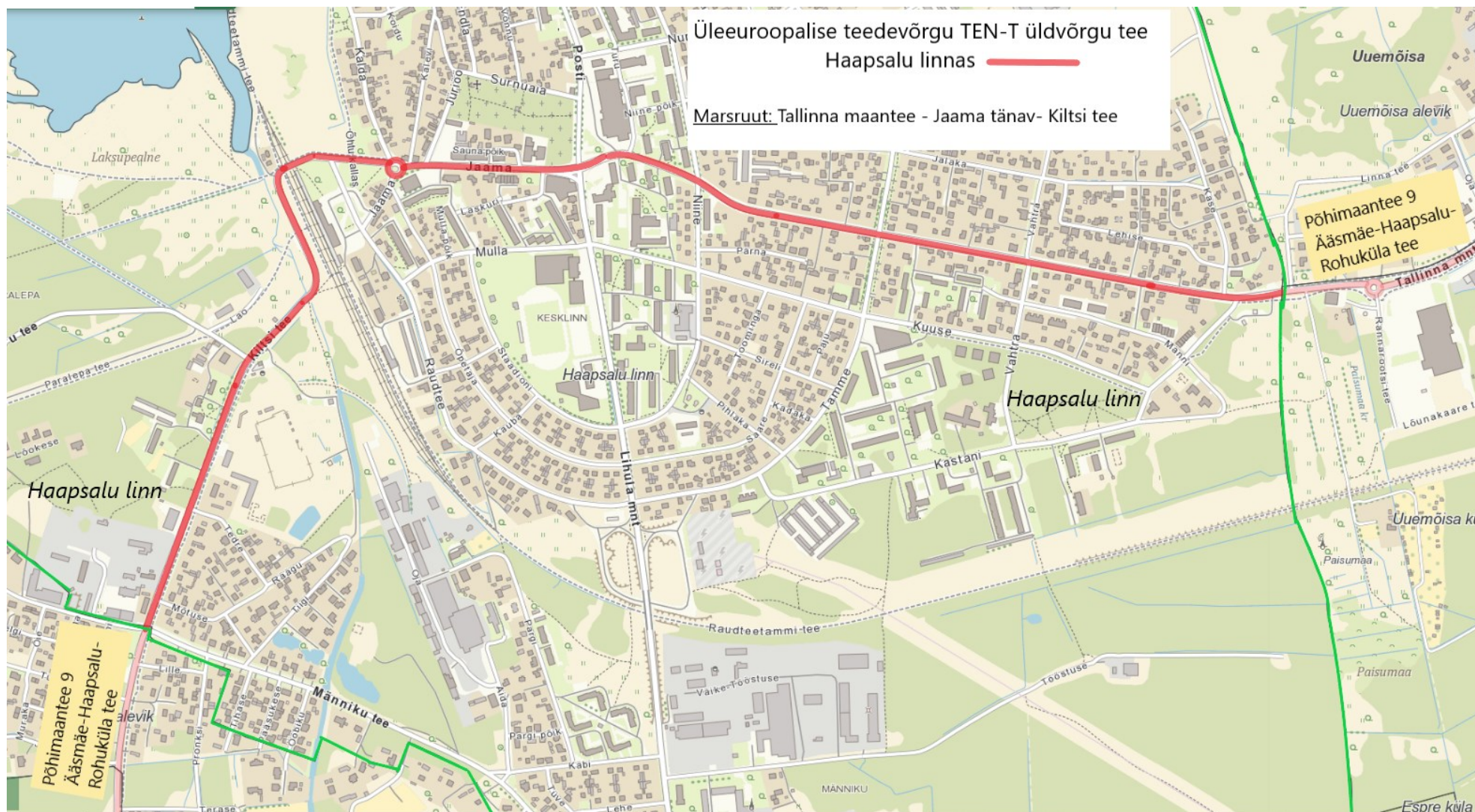


Joonis 4. Üleeuroopalise teedevõrgu üldvõrgu maantee marsruut Jõhvi linnas

Haapsalu (joonis 5):

- Üleeuroopalise teedevõrgu üldvõrgu maantee marsruut Ääsmäe–Haapsalu–Rohuküla

Marsruut algab Ääsmäe–Haapsalu–Rohuküla teelt (põhimaantee 9) linna idapiiril ja kulgeb mööda Tallinna maanteed, Jaama tänavat ja Kiltsi teed kuni linna edelapiirini Männiku tee ristmikul, kus jätkub Ääsmäe–Haapsalu–Rohuküla tee (põhimaantee 9).



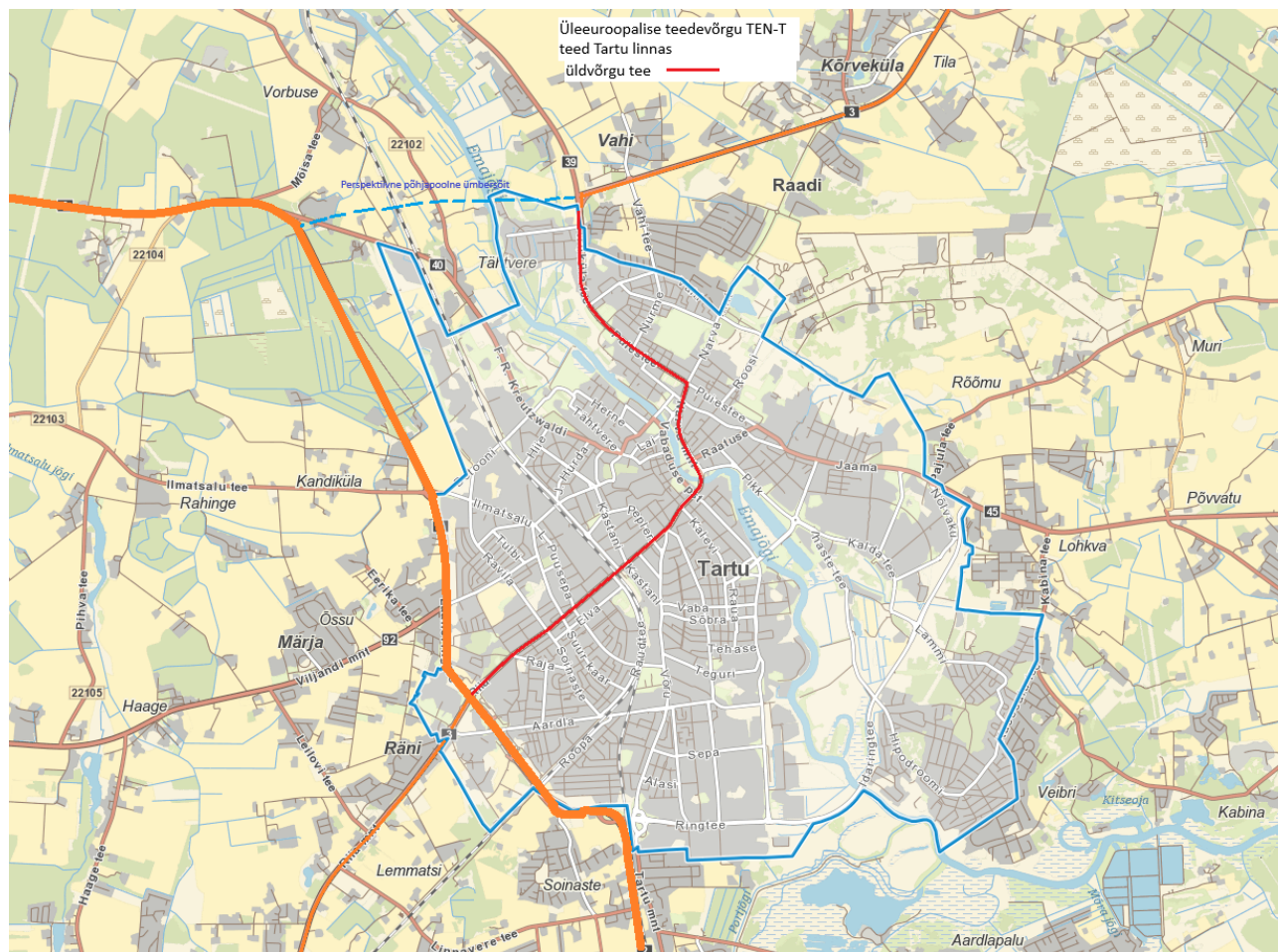
Joonis 5. Üleeuroopalise teedevõrgu üldvõrgu maantee marsruut Haapsalu linnas

Tartu (joonis 6):

- Üleeuroopalise teedevõrgu üldvõrgu maantee marsruut Jõhvi–Tartu–Valga

Marsruut algab linna põhjapiirilt Jõhvi–Tartu–Valga teelt (põhimaantee 3), jätkub piki Aruküla teed ja Puiestee tänavat kuni Narva maantee ristmikuni ning Narva maanteed ja Riia maanteed kuni Lõunakeskuse ristmikuni, kus algab Jõhvi–Tartu–Valga tee (põhimaantee 3).

Tartu linna läbiv üleeuroopalise teedevõrgu üldvõrgu marsruut kehtib kuni Tartu põhjapoolse ringtee (kaardil tähistatud sinise katkendliku joonega) valmimiseni.



Joonis 6. Üleeuroopalise teedevõrgu põhi- ja üldvõrgu maanteede marsruudid Tartu linnas